



SCHILLINGHOF

DRESDEN

WOHNUNG 09

HAUS 1 | 1. OG | 51,18 M² | 2 ZIMMER



SCHILLINGHOF

Ein edler Ort für edle Werte

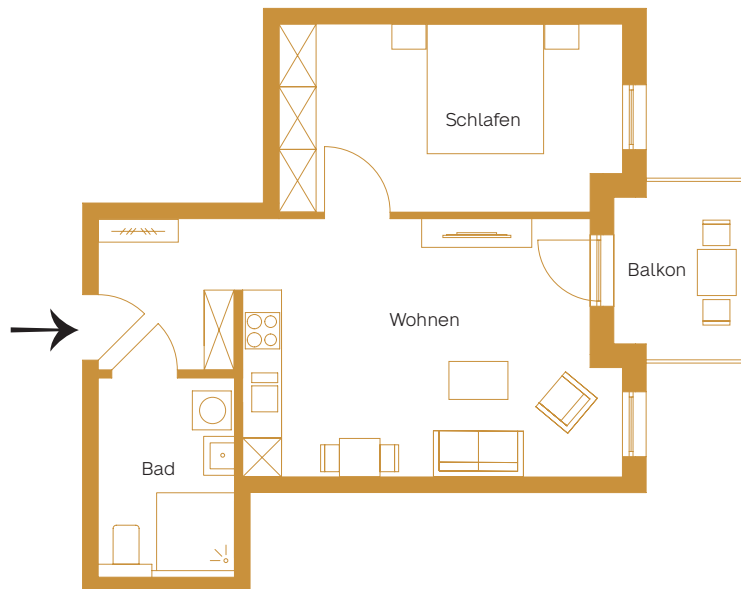
Mit dem Schillinghof entsteht ein stilvolles Wohnensemble in bester Wohnqualität und Lage im begehrten Stadtteil Dresden-Löbtau.

Moderne und zeitlose Architektur trifft auf eine hochwertige Ausstattung mit parkähnlich angelegtem Innenhof, Concierge-Service und zahlreichen Gemeinschaftsflächen.

Das auf Komfort und Lebensqualität ausgerichtete Wohnkonzept macht die barrierefreien Wohnungen zu einzigartigen Rückzugsorten für alle, die ruhig und dennoch zentral wohnen möchten.

Wohnung 09

Gesamtgröße	51,18 m²
Wohnen	27,20 m ²
Schlafen	15,05 m ²
Bad	6,16 m ²
Balkon*	2,77 m ²





WOHNUNG 09
HAUS 1 | 1. OG | 51,18 M² | 2 ZIMMER

