



SCHILLINGHOF

DRESDEN

WOHNUNG 06

HAUS 1 | 1. OG | 67,92 M² | 3 ZIMMER



SCHILLINGHOF

Ein edler Ort für edle Werte

Mit dem Schillinghof entsteht ein stilvolles Wohnensemble in bester Wohnqualität und Lage im begehrten Stadtteil Dresden-Löbtau.

Moderne und zeitlose Architektur trifft auf eine hochwertige Ausstattung mit parkähnlich angelegtem Innenhof, Concierge-Service und zahlreichen Gemeinschaftsflächen.

Das auf Komfort und Lebensqualität ausgerichtete Wohnkonzept macht die barrierefreien Wohnungen zu einzigartigen Rückzugsorten für alle, die ruhig und dennoch zentral wohnen möchten.

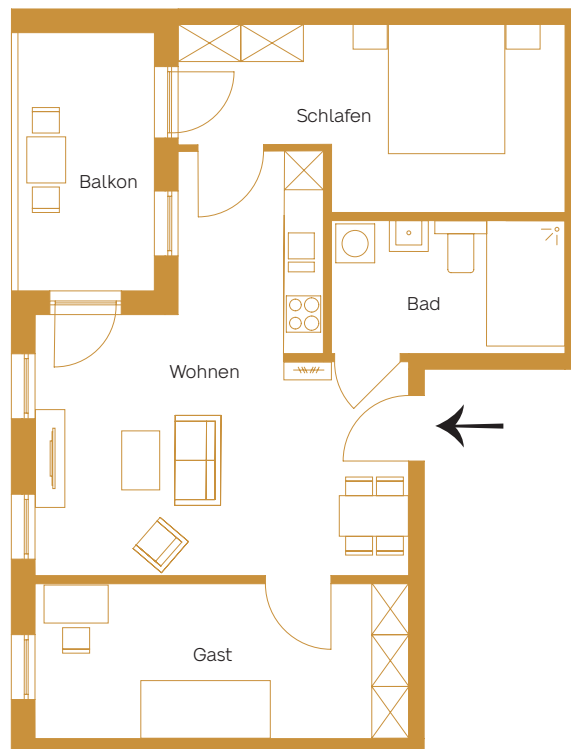
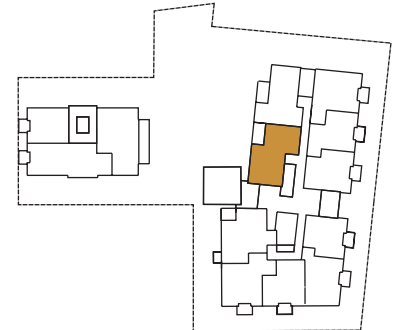


GRUNDRISS

HAUS 1 | 1. OG | 67,92 M² | 3 ZIMMER

Wohnung 06

Gesamtgröße	67,92 m²
Wohnen	27,77 m ²
Schlafen	14,81 m ²
Gast	13,75 m ²
Bad	7,21 m ²
Balkon*	4,38 m ²



WOHNUNG 06
HAUS 1 | 1. OG | 67,92 M² | 3 ZIMMER

Bei allen Quadratmeterangaben handelt es sich um ca.-Werte.
* Balkone und Terrassen sind mit 50% in der Wohnflächenberechnung berücksichtigt.



WOHNUNG 06
HAUS 1 | 1. OG | 67,92 M² | 3 ZIMMER

