



SCHILLINGHOF

DRESDEN

WOHNUNG 56

HAUS 3 | 2. OG | 42,54 M<sup>2</sup> | 2 ZIMMER



SCHILLINGHOF

## Ein edler Ort für edle Werte

Mit dem Schillinghof entsteht ein stilvolles Wohnensemble in bester Wohnqualität und Lage im begehrten Stadtteil Dresden-Löbtau.

Moderne und zeitlose Architektur trifft auf eine hochwertige Ausstattung mit parkähnlich angelegtem Innenhof, Concierge-Service und zahlreichen Gemeinschaftsflächen.

Das auf Komfort und Lebensqualität ausgerichtete Wohnkonzept macht die barrierefreien Wohnungen zu einzigartigen Rückzugsorten für alle, die ruhig und dennoch zentral wohnen möchten.

---

WOHNUNG 56  
HAUS 3 | 2. OG | 42,54 M<sup>2</sup> | 2 ZIMMER

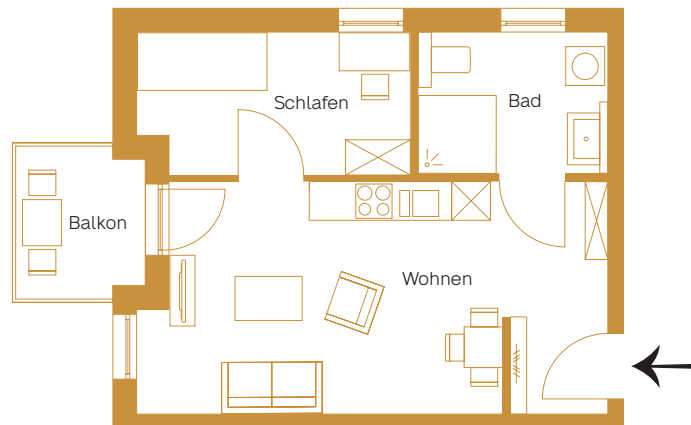
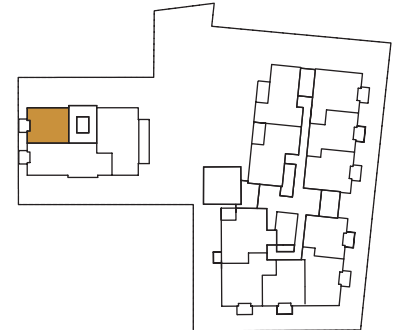


GRUNDRISS

HAUS 3 | 2. OG | 42,54 M<sup>2</sup> | 2 ZIMMER

# Wohnung 56

<b>Gesamtgröße</b>	<b>42,54 m<sup>2</sup></b>
Wohnen	24,93 m <sup>2</sup>
Schlafen	9,01 m <sup>2</sup>
Bad	6,20 m <sup>2</sup>
Balkon*	2,40 m <sup>2</sup>



WOHNUNG 56  
HAUS 3 | 2. OG | 42,54 M<sup>2</sup> | 2 ZIMMER

Bei allen Quadratmeterangaben handelt es sich um ca.-Werte.  
\* Balkone und Terrassen sind mit 50% in der Wohnflächenberechnung berücksichtigt.



WOHNUNG 56  
HAUS 3 | 2. OG | 42,54 M<sup>2</sup> | 2 ZIMMER

