



SCHILLINGHOF

DRESDEN

WOHNUNG 54  
HAUS 3 | 2. OG | 79,88 M<sup>2</sup> | 3 ZIMMER



SCHILLINGHOF

## Ein edler Ort für edle Werte

Mit dem Schillinghof entsteht ein stilvolles Wohnensemble in bester Wohnqualität und Lage im begehrten Stadtteil Dresden-Löbtau.

Moderne und zeitlose Architektur trifft auf eine hochwertige Ausstattung mit parkähnlich angelegtem Innenhof, Concierge-Service und zahlreichen Gemeinschaftsflächen.

Das auf Komfort und Lebensqualität ausgerichtete Wohnkonzept macht die barrierefreien Wohnungen zu einzigartigen Rückzugsorten für alle, die ruhig und dennoch zentral wohnen möchten.

---

WOHNUNG 54  
HAUS 3 | 2. OG | 79,88 M<sup>2</sup> | 3 ZIMMER

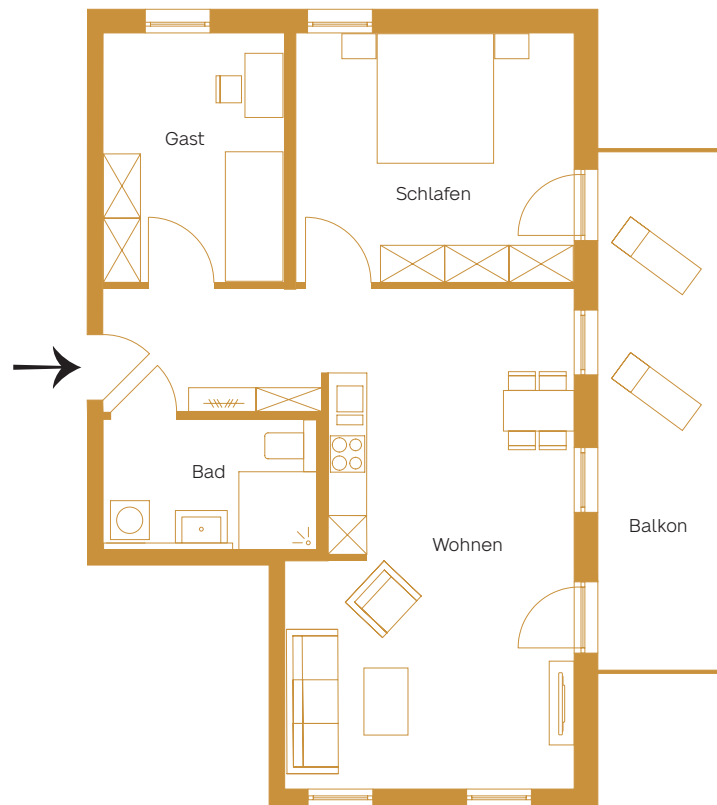
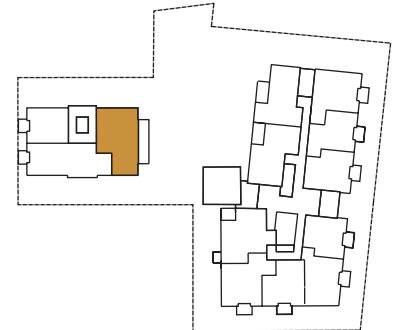


GRUNDRISS

HAUS 3 | 2. OG | 79,88 M<sup>2</sup> | 3 ZIMMER

# Wohnung 54

<b>Gesamtgröße</b>	<b>79,88 m<sup>2</sup></b>
Wohnen	38,12 m <sup>2</sup>
Schlafen	16,56 m <sup>2</sup>
Gast	10,79 m <sup>2</sup>
Bad	6,31 m <sup>2</sup>
Balkon*	8,10 m <sup>2</sup>



WOHNUNG 54  
HAUS 3 | 2. OG | 79,88 M<sup>2</sup> | 3 ZIMMER

Bei allen Quadratmeterangaben handelt es sich um ca.-Werte.  
\* Balkone und Terrassen sind mit 50% in der Wohnflächenberechnung berücksichtigt.



WOHNUNG 54  
HAUS 3 | 2. OG | 79,88 M<sup>2</sup> | 3 ZIMMER

