



SCHILLINGHOF

DRESDEN

WOHNUNG 51
HAUS 3 | 1. OG | 79,88 M² | 3 ZIMMER



SCHILLINGHOF

Ein edler Ort für edle Werte

Mit dem Schillinghof entsteht ein stilvolles Wohnensemble in bester Wohnqualität und Lage im begehrten Stadtteil Dresden-Löbtau.

Moderne und zeitlose Architektur trifft auf eine hochwertige Ausstattung mit parkähnlich angelegtem Innenhof, Concierge-Service und zahlreichen Gemeinschaftsflächen.

Das auf Komfort und Lebensqualität ausgerichtete Wohnkonzept macht die barrierefreien Wohnungen zu einzigartigen Rückzugsorten für alle, die ruhig und dennoch zentral wohnen möchten.

WOHNUNG 51
HAUS 3 | 1. OG | 79,88 M² | 3 ZIMMER

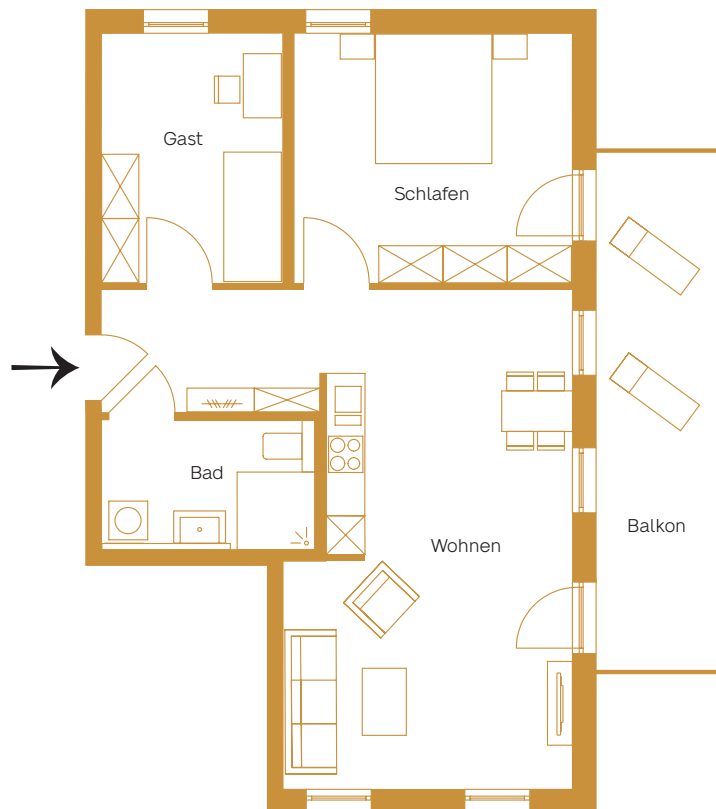
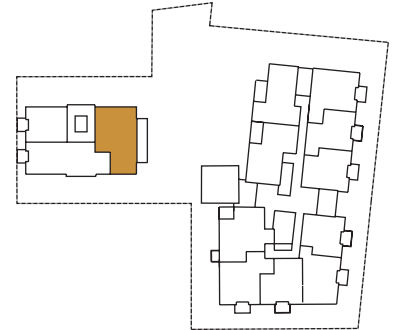


GRUNDRISS

HAUS 3 | 1.OG | 79,88 M² | 3 ZIMMER

Wohnung 51

Gesamtgröße	79,88 m²
Wohnen	38,12 m ²
Schlafen	16,56 m ²
Gast	10,79 m ²
Bad	6,31 m ²
Balkon*	8,10 m ²



WOHNUNG 51
HAUS 3 | 1. OG | 79,88 M² | 3 ZIMMER

Bei allen Quadratmeterangaben handelt es sich um ca.-Werte.
* Balkone und Terrassen sind mit 50% in der Wohnflächenberechnung berücksichtigt.



WOHNUNG 51
HAUS 3 | 1. OG | 79,88 M² | 3 ZIMMER

