



SCHILLINGHOF

DRESDEN

WOHNUNG 48

HAUS 3 | EG | 81,31 M<sup>2</sup> | 3 ZIMMER



SCHILLINGHOF

## Ein edler Ort für edle Werte

Mit dem Schillinghof entsteht ein stilvolles Wohnensemble in bester Wohnqualität und Lage im begehrten Stadtteil Dresden-Löbtau.

Moderne und zeitlose Architektur trifft auf eine hochwertige Ausstattung mit parkähnlich angelegtem Innenhof, Concierge-Service und zahlreichen Gemeinschaftsflächen.

Das auf Komfort und Lebensqualität ausgerichtete Wohnkonzept macht die barrierefreien Wohnungen zu einzigartigen Rückzugsorten für alle, die ruhig und dennoch zentral wohnen möchten.

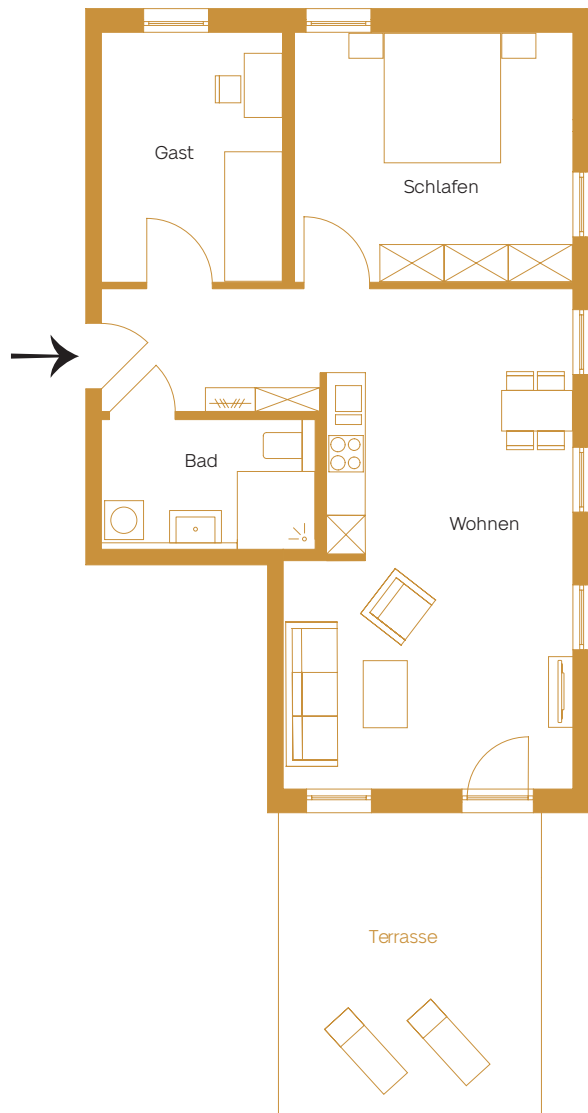


GRUNDRISS

HAUS 3 | EG | 81,31 M<sup>2</sup> | 3 ZIMMER

# Wohnung 48

|                    |                            |
|--------------------|----------------------------|
| <b>Gesamtgröße</b> | <b>81,31 m<sup>2</sup></b> |
| Wohnen             | 38,12 m <sup>2</sup>       |
| Schlafen           | 16,56 m <sup>2</sup>       |
| Gast               | 10,79 m <sup>2</sup>       |
| Bad                | 6,31 m <sup>2</sup>        |
| Terrasse*          | 9,53 m <sup>2</sup>        |



WOHNUNG 48  
HAUS 3 | EG | 81,31 M<sup>2</sup> | 3 ZIMMER

Bei allen Quadratmeterangaben handelt es sich um ca.-Werte.  
\* Balkone und Terrassen sind mit 50% in der Wohnflächenberechnung berücksichtigt.





WOHNUNG 48  
HAUS 3 | EG | 81,31 M<sup>2</sup> | 3 ZIMMER

