



SCHILLINGHOF

DRESDEN

WOHNUNG 41
HAUS 2 | 3. OG | 55,43 M² | 2 ZIMMER



SCHILLINGHOF

Ein edler Ort für edle Werte

Mit dem Schillinghof entsteht ein stilvolles Wohnensemble in bester Wohnqualität und Lage im begehrten Stadtteil Dresden-Löbtau.

Moderne und zeitlose Architektur trifft auf eine hochwertige Ausstattung mit parkähnlich angelegtem Innenhof, Concierge-Service und zahlreichen Gemeinschaftsflächen.

Das auf Komfort und Lebensqualität ausgerichtete Wohnkonzept macht die barrierefreien Wohnungen zu einzigartigen Rückzugsorten für alle, die ruhig und dennoch zentral wohnen möchten.

WOHNUNG 41
HAUS 2 | 3. OG | 55,43 M² | 2 ZIMMER

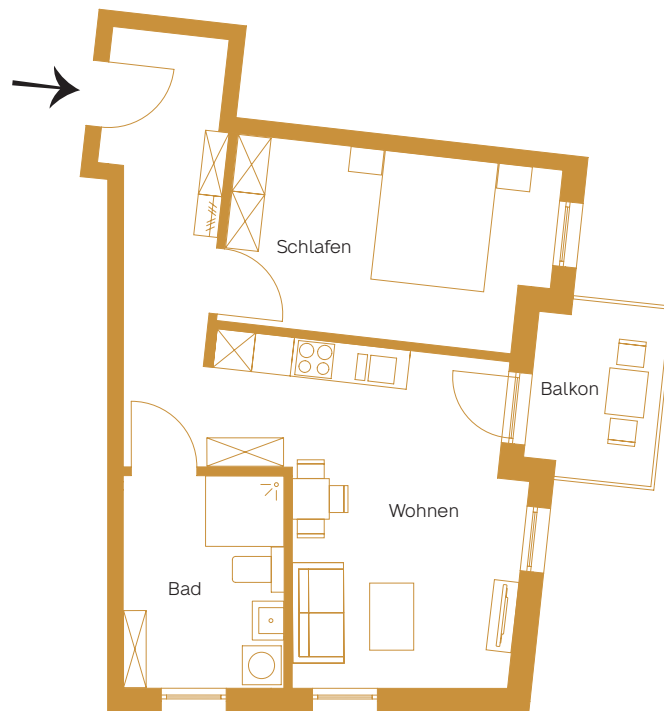
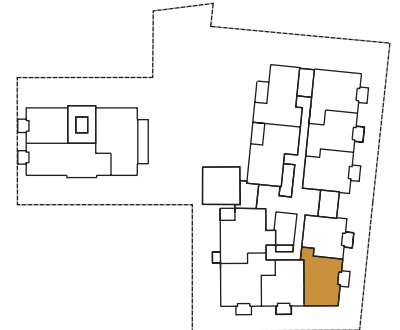


GRUNDRISS

HAUS 2 | 3. OG | 55,43 M² | 2 ZIMMER

Wohnung 41

| | |
|--------------------|----------------------------|
| Gesamtgröße | 55,43 m² |
| Wohnen | 29,98 m ² |
| Schlafen | 14,14 m ² |
| Bad | 8,54 m ² |
| Balkon* | 2,77 m ² |



WOHNUNG 41
HAUS 2 | 3. OG | 55,43 M² | 2 ZIMMER

Bei allen Quadratmeterangaben handelt es sich um ca.-Werte.
* Balkone und Terrassen sind mit 50% in der Wohnflächenberechnung berücksichtigt.



WOHNUNG 41
HAUS 2 | 3. OG | 55,43 M² | 2 ZIMMER

