



SCHILLINGHOF

DRESDEN

WOHNUNG 39  
HAUS 2 | 2. OG | 69,18 M<sup>2</sup> | 2 ZIMMER



SCHILLINGHOF

## Ein edler Ort für edle Werte

Mit dem Schillinghof entsteht ein stilvolles Wohnensemble in bester Wohnqualität und Lage im begehrten Stadtteil Dresden-Löbtau.

Moderne und zeitlose Architektur trifft auf eine hochwertige Ausstattung mit parkähnlich angelegtem Innenhof, Concierge-Service und zahlreichen Gemeinschaftsflächen.

Das auf Komfort und Lebensqualität ausgerichtete Wohnkonzept macht die barrierefreien Wohnungen zu einzigartigen Rückzugsorten für alle, die ruhig und dennoch zentral wohnen möchten.

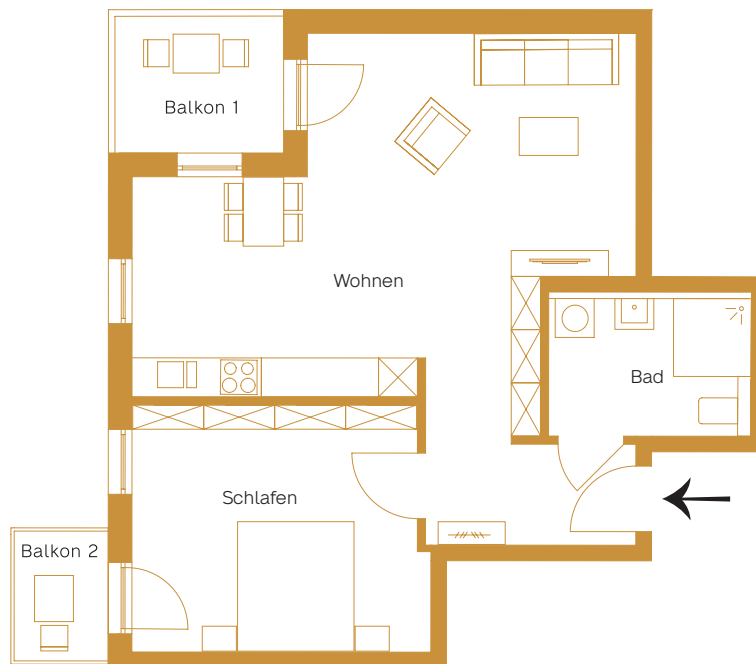


GRUNDRISS

HAUS 2 | 2. OG | 69,18 M<sup>2</sup> | 2 ZIMMER

# Wohnung 39

<b>Gesamtgröße</b>	<b>69,18 m<sup>2</sup></b>
Wohnen	41,22 m <sup>2</sup>
Schlafen	17,08 m <sup>2</sup>
Bad	6,33 m <sup>2</sup>
Balkon 1*	2,98 m <sup>2</sup>
Balkon 2*	1,57 m <sup>2</sup>



WOHNUNG 39  
HAUS 2 | 2. OG | 69,18 M<sup>2</sup> | 2 ZIMMER

Bei allen Quadratmeterangaben handelt es sich um ca.-Werte.  
\* Balkone und Terrassen sind mit 50% in der Wohnflächenberechnung berücksichtigt.



WOHNUNG 39  
HAUS 2 | 2. OG | 69,18 M<sup>2</sup> | 2 ZIMMER

