



SCHILLINGHOF

DRESDEN

WOHNUNG 38

HAUS 2 | 2. OG | 63,73 M² | 2 ZIMMER



SCHILLINGHOF

Ein edler Ort für edle Werte

Mit dem Schillinghof entsteht ein stilvolles Wohnensemble in bester Wohnqualität und Lage im begehrten Stadtteil Dresden-Löbtau.

Moderne und zeitlose Architektur trifft auf eine hochwertige Ausstattung mit parkähnlich angelegtem Innenhof, Concierge-Service und zahlreichen Gemeinschaftsflächen.

Das auf Komfort und Lebensqualität ausgerichtete Wohnkonzept macht die barrierefreien Wohnungen zu einzigartigen Rückzugsorten für alle, die ruhig und dennoch zentral wohnen möchten.

WOHNUNG 38
HAUS 2 | 2. OG | 63,73 M² | 2 ZIMMER

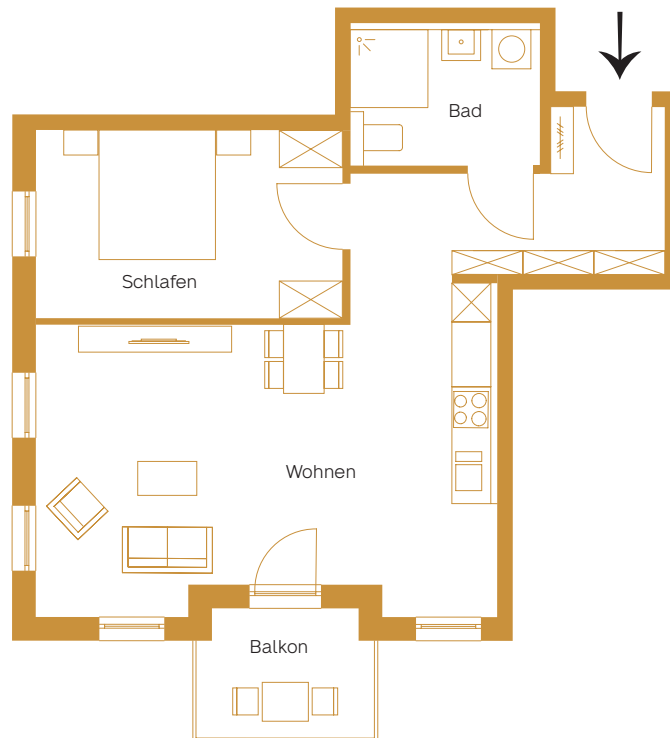


GRUNDRISS

HAUS 2 | 2. OG | 63,73 M² | 2 ZIMMER

Wohnung 38

Gesamtgröße	63,73 m²
Wohnen	41,16 m ²
Schlafen	13,70 m ²
Bad	6,10 m ²
Balkon*	2,77 m ²



WOHNUNG 38
HAUS 2 | 2. OG | 63,73 M² | 2 ZIMMER

Bei allen Quadratmeterangaben handelt es sich um ca.-Werte.
* Balkone und Terrassen sind mit 50% in der Wohnflächenberechnung berücksichtigt.



WOHNUNG 38
HAUS 2 | 2. OG | 63,73 M² | 2 ZIMMER

