



SCHILLINGHOF

DRESDEN

WOHNUNG 36

HAUS 2 | 2. OG | 55,43 M<sup>2</sup> | 2 ZIMMER



SCHILLINGHOF

## Ein edler Ort für edle Werte

Mit dem Schillinghof entsteht ein stilvolles Wohnensemble in bester Wohnqualität und Lage im begehrten Stadtteil Dresden-Löbtau.

Moderne und zeitlose Architektur trifft auf eine hochwertige Ausstattung mit parkähnlich angelegtem Innenhof, Concierge-Service und zahlreichen Gemeinschaftsflächen.

Das auf Komfort und Lebensqualität ausgerichtete Wohnkonzept macht die barrierefreien Wohnungen zu einzigartigen Rückzugsorten für alle, die ruhig und dennoch zentral wohnen möchten.

---

WOHNUNG 36  
HAUS 2 | 2. OG | 55,43 M<sup>2</sup> | 2 ZIMMER

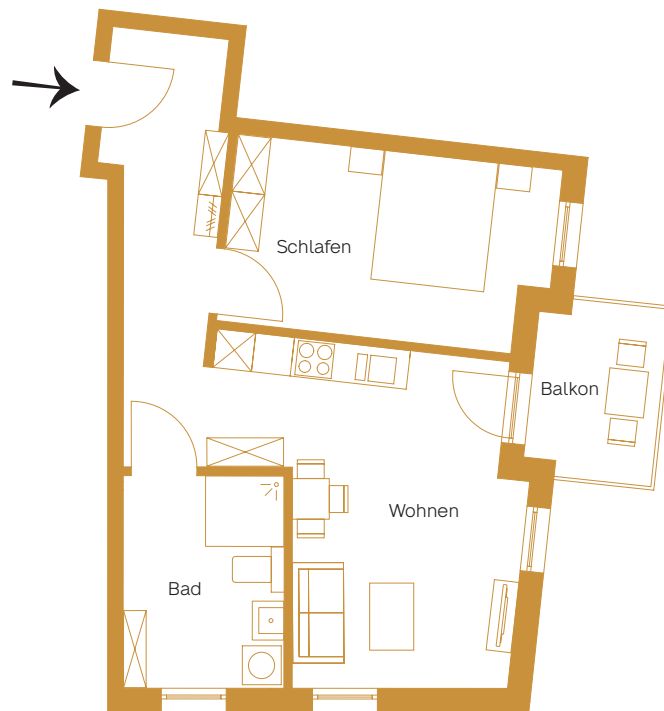
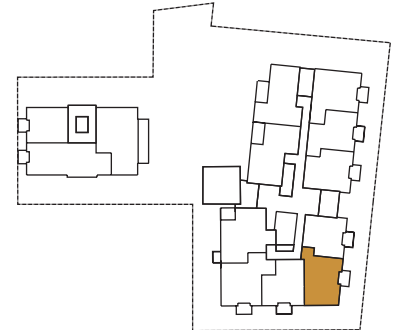


GRUNDRISS

HAUS 2 | 2. OG | 55,43 M<sup>2</sup> | 2 ZIMMER

# Wohnung 36

|                    |                            |
|--------------------|----------------------------|
| <b>Gesamtgröße</b> | <b>55,43 m<sup>2</sup></b> |
| Wohnen             | 29,98 m <sup>2</sup>       |
| Schlafen           | 14,14 m <sup>2</sup>       |
| Bad                | 8,54 m <sup>2</sup>        |
| Balkon*            | 2,77 m <sup>2</sup>        |



WOHNUNG 36  
HAUS 2 | 2. OG | 55,43 M<sup>2</sup> | 2 ZIMMER

Bei allen Quadratmeterangaben handelt es sich um ca.-Werte.  
\* Balkone und Terrassen sind mit 50% in der Wohnflächenberechnung berücksichtigt.





WOHNUNG 36  
HAUS 2 | 2. OG | 55,43 M<sup>2</sup> | 2 ZIMMER

