



SCHILLINGHOF

DRESDEN

WOHNUNG 34

HAUS 2 | 1. OG | 69,18 M² | 2 ZIMMER



SCHILLINGHOF

Ein edler Ort für edle Werte

Mit dem Schillinghof entsteht ein stilvolles Wohnensemble in bester Wohnqualität und Lage im begehrten Stadtteil Dresden-Löbtau.

Moderne und zeitlose Architektur trifft auf eine hochwertige Ausstattung mit parkähnlich angelegtem Innenhof, Concierge-Service und zahlreichen Gemeinschaftsflächen.

Das auf Komfort und Lebensqualität ausgerichtete Wohnkonzept macht die barrierefreien Wohnungen zu einzigartigen Rückzugsorten für alle, die ruhig und dennoch zentral wohnen möchten.

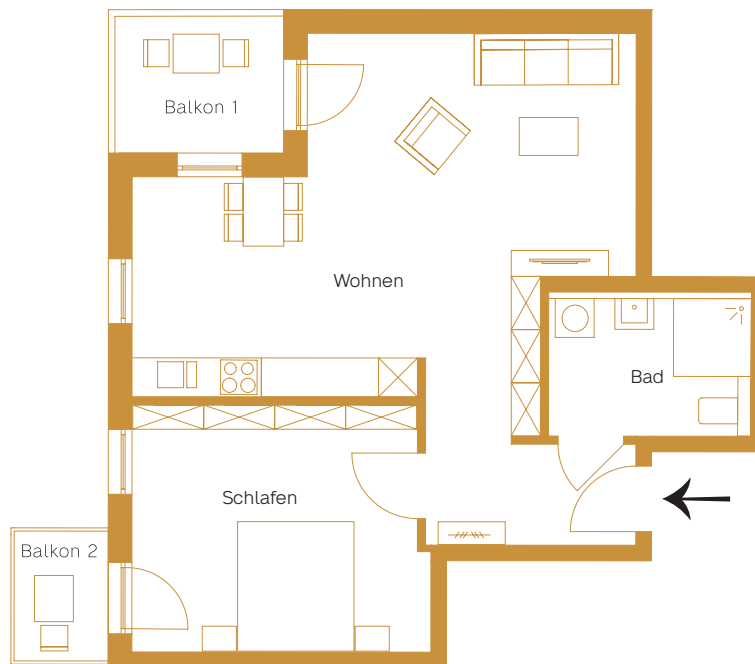


GRUNDRISS

HAUS 2 | 1. OG | 69,18 M² | 2 ZIMMER

Wohnung 34

Gesamtgröße	69,18 m²
Wohnen	41,22 m ²
Schlafen	17,08 m ²
Bad	6,33 m ²
Balkon 1*	2,98 m ²
Balkon 2*	1,57 m ²



WOHNUNG 34
HAUS 2 | 1. OG | 69,18 M² | 2 ZIMMER

Bei allen Quadratmeterangaben handelt es sich um ca.-Werte.
* Balkone und Terrassen sind mit 50% in der Wohnflächenberechnung berücksichtigt.



WOHNUNG 34
HAUS 2 | 1. OG | 69,18 M² | 2 ZIMMER

