



SCHILLINGHOF

DRESDEN

WOHNUNG 31
HAUS 2 | 1. OG | 55,43 M² | 2 ZIMMER



SCHILLINGHOF

Ein edler Ort für edle Werte

Mit dem Schillinghof entsteht ein stilvolles Wohnensemble in bester Wohnqualität und Lage im begehrten Stadtteil Dresden-Löbtau.

Moderne und zeitlose Architektur trifft auf eine hochwertige Ausstattung mit parkähnlich angelegtem Innenhof, Concierge-Service und zahlreichen Gemeinschaftsflächen.

Das auf Komfort und Lebensqualität ausgerichtete Wohnkonzept macht die barrierefreien Wohnungen zu einzigartigen Rückzugsorten für alle, die ruhig und dennoch zentral wohnen möchten.

WOHNUNG 31
HAUS 2 | 1. OG | 55,43 M² | 2 ZIMMER

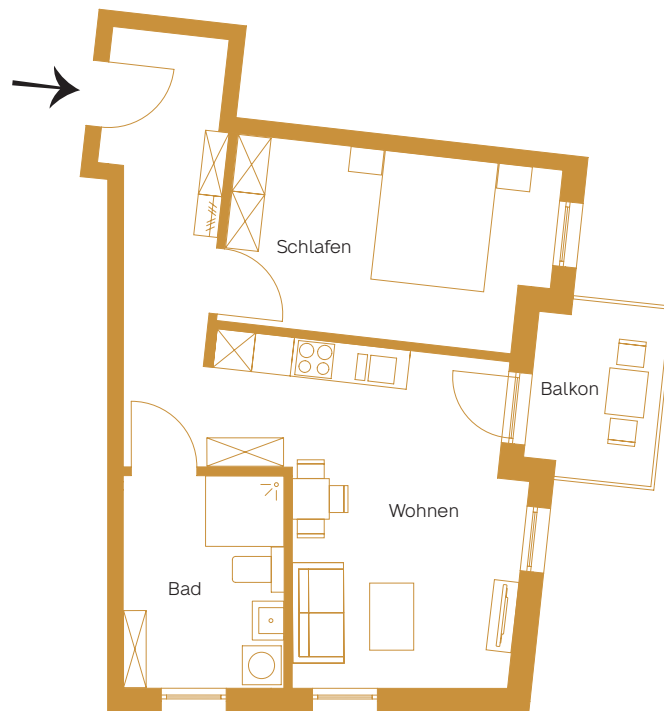


GRUNDRISS

HAUS 2 | 1. OG | 55,43 M² | 2 ZIMMER

Wohnung 31

Gesamtgröße	55,43 m²
Wohnen	29,98 m ²
Schlafen	14,14 m ²
Bad	8,54 m ²
Balkon*	2,77 m ²



WOHNUNG 31
HAUS 2 | 1. OG | 55,43 M² | 2 ZIMMER

Bei allen Quadratmeterangaben handelt es sich um ca.-Werte.
* Balkone und Terrassen sind mit 50% in der Wohnflächenberechnung berücksichtigt.



WOHNUNG 31
HAUS 2 | 1. OG | 55,43 M² | 2 ZIMMER

