



SCHILLINGHOF

DRESDEN

WOHNUNG 03

HAUS 1 | EG | 61,56 M² | 2 ZIMMER



SCHILLINGHOF

Ein edler Ort für edle Werte

Mit dem Schillinghof entsteht ein stilvolles Wohnensemble in bester Wohnqualität und Lage im begehrten Stadtteil Dresden-Löbtau.

Moderne und zeitlose Architektur trifft auf eine hochwertige Ausstattung mit parkähnlich angelegtem Innenhof, Concierge-Service und zahlreichen Gemeinschaftsflächen.

Das auf Komfort und Lebensqualität ausgerichtete Wohnkonzept macht die barrierefreien Wohnungen zu einzigartigen Rückzugsorten für alle, die ruhig und dennoch zentral wohnen möchten.

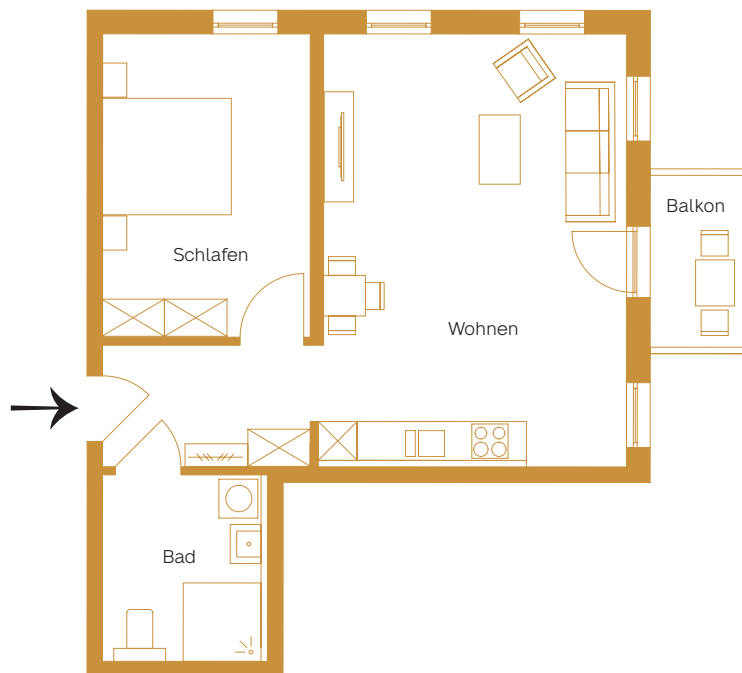


GRUNDRISS

HAUS 1 | EG | 61,56 M² | 2 ZIMMER

Wohnung 03

| | |
|--------------------|----------------------------|
| Gesamtgröße | 61,56 m² |
| Wohnen | 37,34 m ² |
| Schlafen | 14,97 m ² |
| Bad | 7,04 m ² |
| Balkon* | 2,21 m ² |



WOHNUNG 03
HAUS 1 | EG | 61,56 M² | 2 ZIMMER

Bei allen Quadratmeterangaben handelt es sich um ca.-Werte.
* Balkone und Terrassen sind mit 50% in der Wohnflächenberechnung berücksichtigt.



WOHNUNG 03
HAUS 1 | EG | 61,56 M² | 2 ZIMMER

