



SCHILLINGHOF

DRESDEN

WOHNUNG 24
HAUS 1 | DG | 77,85 M² | 3 ZIMMER



SCHILLINGHOF

Ein edler Ort für edle Werte

Mit dem Schillinghof entsteht ein stilvolles Wohnensemble in bester Wohnqualität und Lage im begehrten Stadtteil Dresden-Löbtau.

Moderne und zeitlose Architektur trifft auf eine hochwertige Ausstattung mit parkähnlich angelegtem Innenhof, Concierge-Service und zahlreichen Gemeinschaftsflächen.

Das auf Komfort und Lebensqualität ausgerichtete Wohnkonzept macht die barrierefreien Wohnungen zu einzigartigen Rückzugsorten für alle, die ruhig und dennoch zentral wohnen möchten.

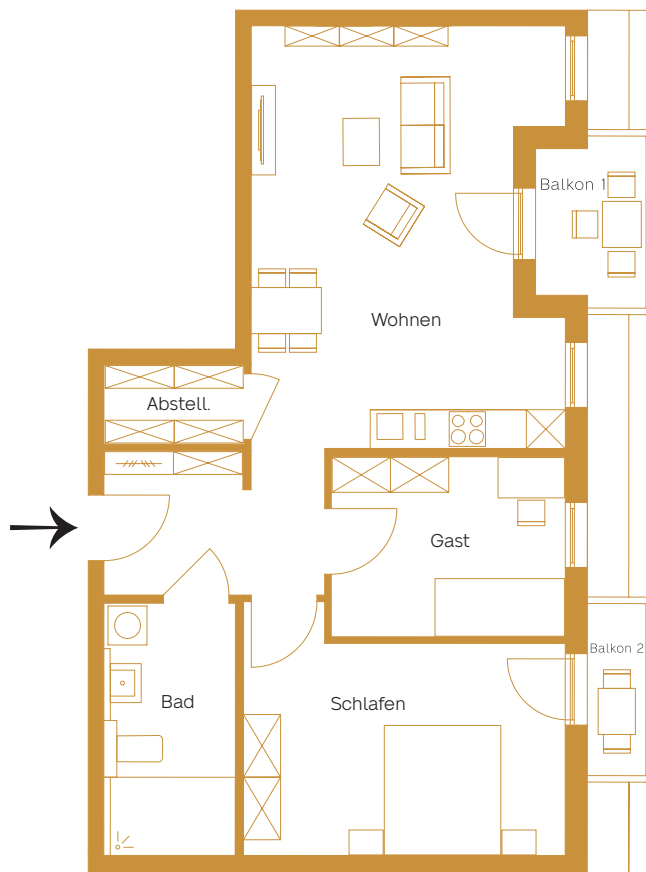


GRUNDRISS

HAUS 1 | DG | 77,85 M² | 3 ZIMMER

Wohnung 24

Gesamtgröße	77,85 m²
Wohnen	36,68 m ²
Schlafen	16,97 m ²
Gast	10,00 m ²
Bad	7,56 m ²
Abstell.	2,65 m ²
Balkon 1*	2,56 m ²
Balkon 2*	1,43 m ²



WOHNUNG 24
HAUS 1 | DG | 77,85 M² | 3 ZIMMER

Bei allen Quadratmeterangaben handelt es sich um ca.-Werte.
* Balkone und Terrassen sind mit 50% in der Wohnflächenberechnung berücksichtigt.



WOHNUNG 24
HAUS 1 | DG | 77,85 M² | 3 ZIMMER

