



SCHILLINGHOF

DRESDEN

WOHNUNG 21

HAUS 1 | DG | 94,19 M<sup>2</sup> | 4 ZIMMER



SCHILLINGHOF

## Ein edler Ort für edle Werte

Mit dem Schillinghof entsteht ein stilvolles Wohnensemble in bester Wohnqualität und Lage im begehrten Stadtteil Dresden-Löbtau.

Moderne und zeitlose Architektur trifft auf eine hochwertige Ausstattung mit parkähnlich angelegtem Innenhof, Concierge-Service und zahlreichen Gemeinschaftsflächen.

Das auf Komfort und Lebensqualität ausgerichtete Wohnkonzept macht die barrierefreien Wohnungen zu einzigartigen Rückzugsorten für alle, die ruhig und dennoch zentral wohnen möchten.

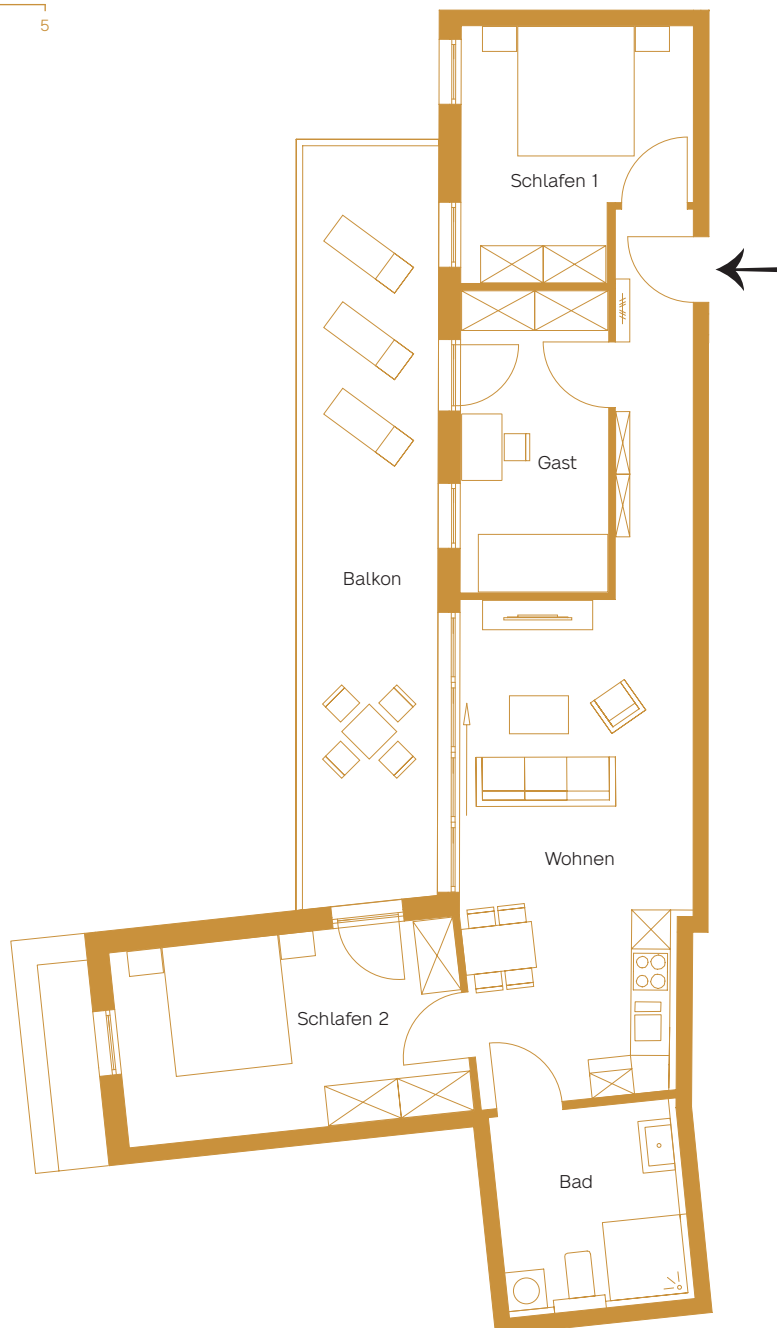
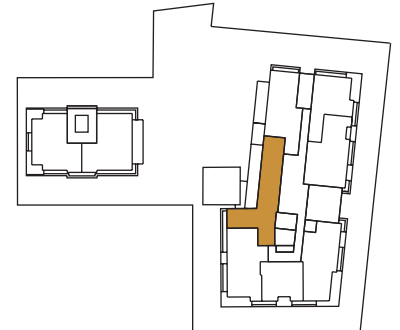


GRUNDRISS

HAUS 1 | DG | 94,19 M<sup>2</sup> | 4 ZIMMER

# Wohnung 21

<b>Gesamtgröße</b>	<b>94,19 m<sup>2</sup></b>
Wohnen	33,45 m <sup>2</sup>
Schlafen 1	16,12 m <sup>2</sup>
Schlafen 2	12,56 m <sup>2</sup>
Gast	10,66 m <sup>2</sup>
Bad	8,52 m <sup>2</sup>
Balkon*	12,88 m <sup>2</sup>



WOHNUNG 21  
HAUS 1 | DG | 94,19 M<sup>2</sup> | 4 ZIMMER

Bei allen Quadratmeterangaben handelt es sich um ca.-Werte.  
\* Balkone und Terrassen sind mit 50% in der Wohnflächenberechnung berücksichtigt.



WOHNUNG 21  
HAUS 1 | DG | 94,19 M<sup>2</sup> | 4 ZIMMER

