



SCHILLINGHOF

DRESDEN

WOHNUNG 19  
HAUS 1 | 3. OG | 51,18 M<sup>2</sup> | 2 ZIMMER



SCHILLINGHOF

## Ein edler Ort für edle Werte

Mit dem Schillinghof entsteht ein stilvolles Wohnensemble in bester Wohnqualität und Lage im begehrten Stadtteil Dresden-Löbtau.

Moderne und zeitlose Architektur trifft auf eine hochwertige Ausstattung mit parkähnlich angelegtem Innenhof, Concierge-Service und zahlreichen Gemeinschaftsflächen.

Das auf Komfort und Lebensqualität ausgerichtete Wohnkonzept macht die barrierefreien Wohnungen zu einzigartigen Rückzugsorten für alle, die ruhig und dennoch zentral wohnen möchten.

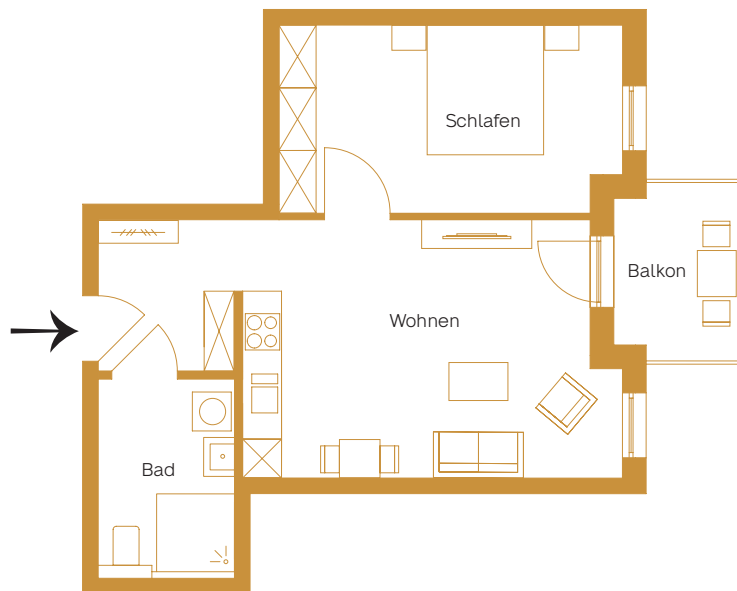


GRUNDRISS

HAUS 1 | 3. OG | 51,18 M<sup>2</sup> | 2 ZIMMER

# Wohnung 19

<b>Gesamtgröße</b>	<b>51,18 m<sup>2</sup></b>
Wohnen	27,20 m <sup>2</sup>
Schlafen	15,05 m <sup>2</sup>
Bad	6,16 m <sup>2</sup>
Balkon*	2,77 m <sup>2</sup>



WOHNUNG 19  
HAUS 1 | 3. OG | 51,18 M<sup>2</sup> | 2 ZIMMER

Bei allen Quadratmeterangaben handelt es sich um ca.-Werte.  
\* Balkone und Terrassen sind mit 50% in der Wohnflächenberechnung berücksichtigt.



WOHNUNG 19  
HAUS 1 | 3. OG | 51,18 M<sup>2</sup> | 2 ZIMMER

