



SCHILLINGHOF

DRESDEN

WOHNUNG 16
HAUS 1 | 3. OG | 67,92 M² | 3 ZIMMER



SCHILLINGHOF

Ein edler Ort für edle Werte

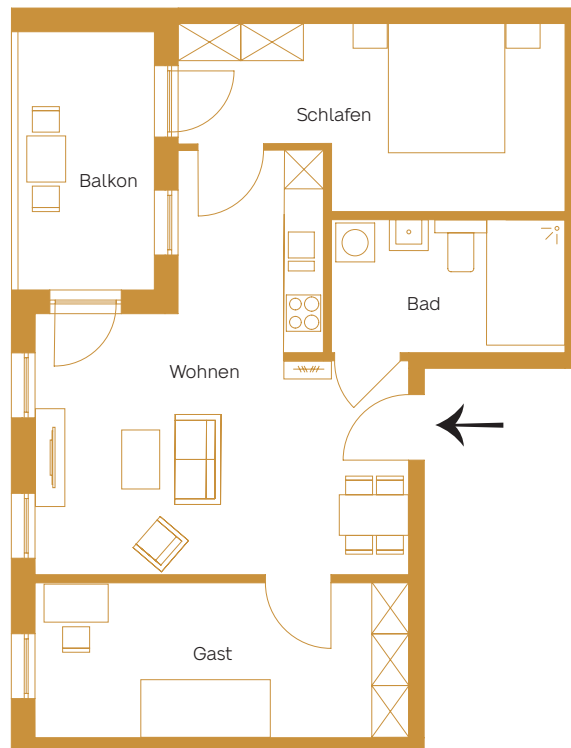
Mit dem Schillinghof entsteht ein stilvolles Wohnensemble in bester Wohnqualität und Lage im begehrten Stadtteil Dresden-Löbtau.

Moderne und zeitlose Architektur trifft auf eine hochwertige Ausstattung mit parkähnlich angelegtem Innenhof, Concierge-Service und zahlreichen Gemeinschaftsflächen.

Das auf Komfort und Lebensqualität ausgerichtete Wohnkonzept macht die barrierefreien Wohnungen zu einzigartigen Rückzugsorten für alle, die ruhig und dennoch zentral wohnen möchten.

Wohnung 16

| | |
|--------------------|----------------------------|
| Gesamtgröße | 67,92 m² |
| Wohnen | 27,77 m ² |
| Schlafen | 14,81 m ² |
| Gast | 13,75 m ² |
| Bad | 7,21 m ² |
| Balkon* | 4,38 m ² |





WOHNUNG 16
HAUS 1 | 3. OG | 67,92 M² | 3 ZIMMER

