



SCHILLINGHOF

DRESDEN

WOHNUNG 51  
HAUS 3 | 1. OG | 79,88 M<sup>2</sup> | 3 ZIMMER



SCHILLINGHOF

## Ein edler Ort für edle Werte

Mit dem Schillinghof entsteht ein stilvolles Wohnensemble in bester Wohnqualität und Lage im begehrten Stadtteil Dresden-Löbtau.

Moderne und zeitlose Architektur trifft auf eine hochwertige Ausstattung mit parkähnlich angelegtem Innenhof, Concierge-Service und zahlreichen Gemeinschaftsflächen.

Das auf Komfort und Lebensqualität ausgerichtete Wohnkonzept macht die barrierefreien Wohnungen zu einzigartigen Rückzugsorten für alle, die ruhig und dennoch zentral wohnen möchten und zu einem überzeugenden Investment in die Zukunft modernen Wohnens mit hohem Wertbestand.

---

WOHNUNG 51  
HAUS 3 | 1. OG | 79,88 M<sup>2</sup> | 3 ZIMMER

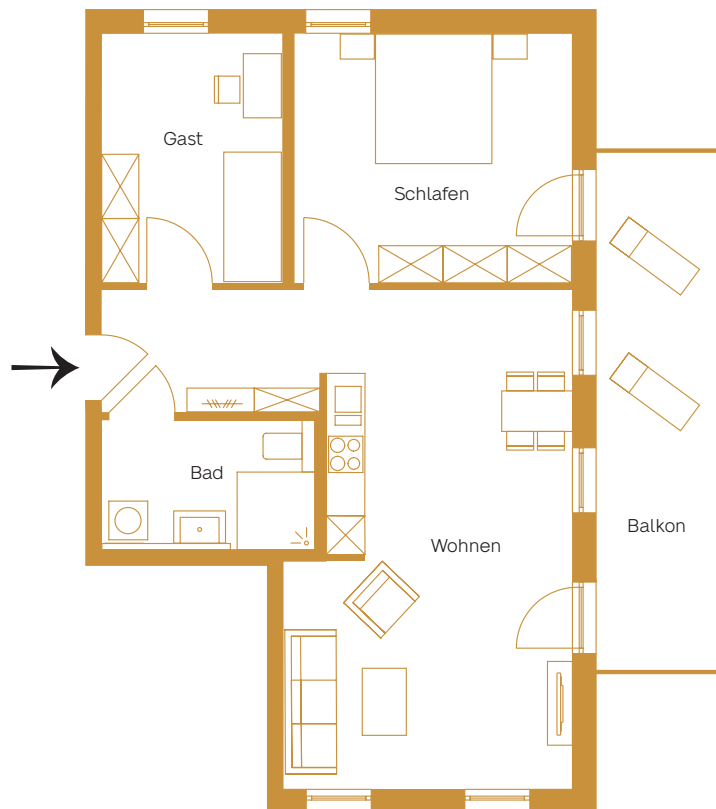
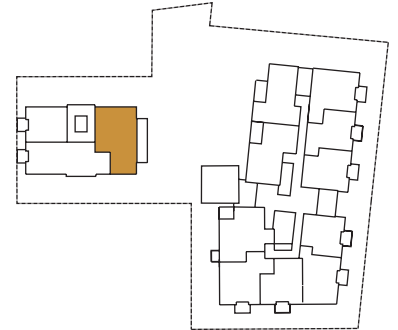


GRUNDRISS

HAUS 3 | 1.OG | 79,88 M<sup>2</sup> | 3 ZIMMER

# Wohnung 51

<b>Gesamtgröße</b>	<b>79,88 m<sup>2</sup></b>
Wohnen	38,12 m <sup>2</sup>
Schlafen	16,56 m <sup>2</sup>
Gast	10,79 m <sup>2</sup>
Bad	6,31 m <sup>2</sup>
Balkon*	8,10 m <sup>2</sup>



WOHNUNG 51  
HAUS 3 | 1. OG | 79,88 M<sup>2</sup> | 3 ZIMMER

Bei allen Quadratmeterangaben handelt es sich um ca.-Werte.  
\* Balkone und Terrassen sind mit 50% in der Wohnflächenberechnung berücksichtigt.



WOHNUNG 51  
HAUS 3 | 1. OG | 79,88 M<sup>2</sup> | 3 ZIMMER



VERTRIEB

# Fragen? Antworten.

RESTICON GmbH & Co. KG

Neven DuMont Haus  
Amsterdamer Straße 192  
50735 Köln

T +49 221 29256810  
F +49 221 29256820

[vertrieb@schillinghof.de](mailto:vertrieb@schillinghof.de)  
[www.schillinghof.de](http://www.schillinghof.de)

---