



SCHILLINGHOF

DRESDEN

WOHNUNG 15
HAUS 1 | 2. OG | 54,55 M² | 2 ZIMMER



SCHILLINGHOF

Ein edler Ort für edle Werte

Mit dem Schillinghof entsteht ein stilvolles Wohnensemble in bester Wohnqualität und Lage im begehrten Stadtteil Dresden-Löbtau.

Moderne und zeitlose Architektur trifft auf eine hochwertige Ausstattung mit parkähnlich angelegtem Innenhof, Concierge-Service und zahlreichen Gemeinschaftsflächen.

Das auf Komfort und Lebensqualität ausgerichtete Wohnkonzept macht die barrierefreien Wohnungen zu einzigartigen Rückzugsorten für alle, die ruhig und dennoch zentral wohnen möchten und zu einem überzeugenden Investment in die Zukunft modernen Wohnens mit hohem Wertbestand.

WOHNUNG 15
HAUS 1 | 2. OG | 54,55 M² | 2 ZIMMER

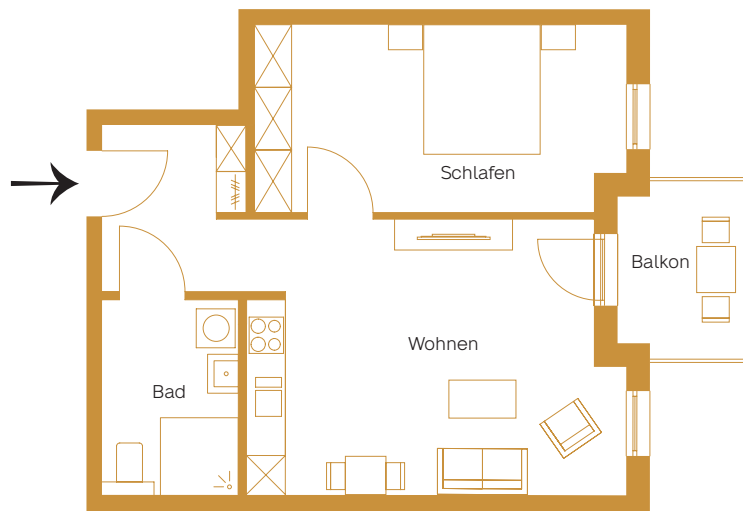


GRUNDRISS

HAUS 1 | 2. OG | 54,55 M² | 2 ZIMMER

Wohnung 15

Gesamtgröße	54,55 m²
Wohnen	29,33 m ²
Schlafen	16,30 m ²
Bad	6,15 m ²
Balkon*	2,77 m ²



WOHNUNG 15
HAUS 1 | 2. OG | 54,55 M² | 2 ZIMMER

Bei allen Quadratmeterangaben handelt es sich um ca.-Werte.
* Balkone und Terrassen sind mit 50% in der Wohnflächenberechnung berücksichtigt.



WOHNUNG 15
HAUS 1 | 2. OG | 54,55 M² | 2 ZIMMER



VERTRIEB

Fragen? Antworten.

RESTICON GmbH & Co. KG

Neven DuMont Haus
Amsterdamer Straße 192
50735 Köln

T +49 221 29256810
F +49 221 29256820

vertrieb@schillinghof.de
www.schillinghof.de
